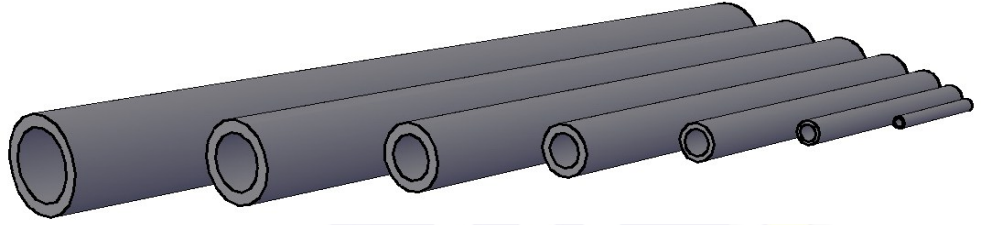
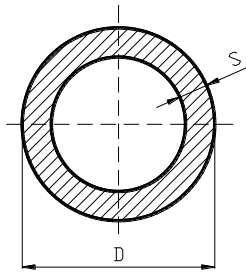


Standardne dimenzije PoliTerm CEVI i zavisnost težine od dimenzije

Poprečni presek cevi



	DUŽINA L 1.000 (mm)		
	PREČNIK D (mm)	ZID s (mm)	HDPE težina (kg/m)
PN 10 (bar)	32	1,90	0,180
	40	2,40	0,283
	50	3,00	0,443
	63	3,80	0,706
	75	4,50	1,00
	90	5,40	1,43
	110	6,60	2,14
	125	7,40	2,73
	140	8,30	3,43
	160	9,50	4,49
	180	10,70	5,69
	200	11,90	7,03
	225	13,40	8,90
	250	14,80	10,93
	280	16,60	13,73
	315	18,70	17,40
355	21,10	22,12	
400	23,70	28,00	

	DUŽINA L 1.000 (mm)		
	PREČNIK D (mm)	ZID s (mm)	HDPE težina (kg/m)
PN 16 (bar)	20	1,9	0,112
	25	2,3	0,171
	32	2,9	0,272
	40	3,7	0,430
	50	4,6	0,666
	63	5,8	1,05
	75	6,8	1,47
	90	8,2	2,12
	110	10,0	3,14
	125	11,4	4,08
	140	12,7	5,08
	160	14,6	6,67
	180	16,4	8,42
	200	18,2	10,4
	225	20,5	13,1
	250	22,7	16,2
280	25,4	20,3	
315	28,6	25,6	
355	32,2	32,5	
400	36,3	41,3	

Napomena: Moguće su sve kombinacije u okviru navedenih dimenzija, kao i poručivanje dimenzija po posebnom zahtevu.
 Pored navedenih HDPE cevi, na Vaš zahtev možemo da izradimo HDPP (polipropilenske) i PA6 (poliamidne) cevi ili čaure i uli prstenove od istih.
 Moguće je odstupanje težina do 5% u zavisnosti od vrste materijala i gabarita ploče.